

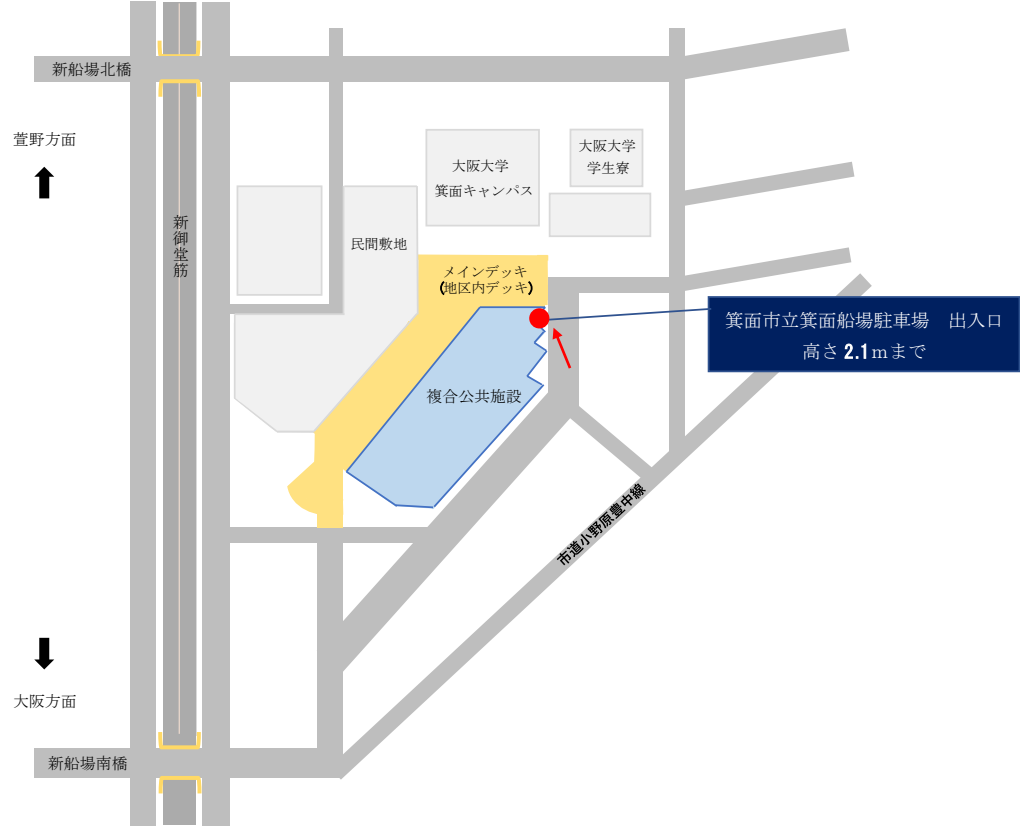
箕面市立箕面船場駐車場

管理運営

「指定管理者 PFI 箕面船場まちづくり株式会社 運営受託企業 東京ビジネスサービス株式会社」が箕面市立箕面船場駐車場の管理運営を行います。

概要

箕面市立箕面船場駐車場は、複合公共施設の地下にあり、箕面船場阪大前駅および複合公共施設をはじめとする周辺施設の円滑な運営、訪れる人の利便性、公共の福祉の観点から、利用しやすい料金となっています。



利用時間

車種	利用時間	駐車台数
普通車	24 時間	116 台
自動二輪車	年中無休	86 台

- ※ 普通車…長さ 5.0m、幅 1.9m及び高さ 2.1m以下。
- ※ 自動二輪車…長さ 2.25m、幅 0.9mを超えないもの。(原付 51～125cc を含む)
- ※ 長さ 2.25m、幅 0.9mを超える自動二輪車は普通車扱いとなる場合がございます。
- ※ 「普通車」「自動二輪車」以外はご利用いただけません。
- ※ 駐車場内へは原則、左折入場をお願いいたします。

利用料金

- ◆お支払いは、現金、交通系電子マネー、クレジットカードがご利用いただけます。
- ◆利用は一時利用のみで定期利用はございません。

車種	60 分	最大料金 入庫後 24 時間	夜間最大料金 (22 時～翌 8 時)
普通車	200 円	700 円 (繰返し適用)	500 円
自動二輪車	100 円	300 円 (繰返し適用)	—

※上記料金は税込みです。

減免対象

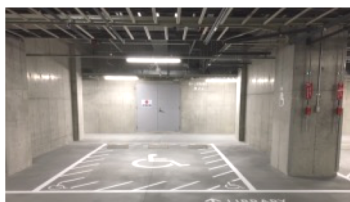
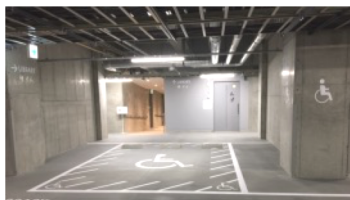
- ◆身体障害者手帳、療養手帳、精神障害者保健福祉手帳、またはこれに準ずる書類をご持参ください。
- ◆駐車券と上記の書類が両方揃っている場合のみ、防災センター、船場図書館、文化芸能劇場で割引を受けることができます。

車種	60 分	最大料金 入庫後 24 時間	夜間最大料金 (22 時～翌 8 時)
普通車	100 円	350 円	250 円
自動二輪車	50 円	150 円	—

※上記料金は税込みです。

障害者用駐車場のご案内

- ◆障害者用駐車場は場内北側に 4 台あります。



駐車場をご利用いただくにあたっての注意事項

- ◆トラブルが発生した際は、防災センター（8：00～22：30）、又は精算機のオートフォン（24 時間対応）からご連絡ください。
- ◆下記のいずれかに該当するような行為はお控えください。
 - ・発火、引火又は爆発の恐れがある物品の持ち込み
 - ・著しい悪臭を発する物品の持ち込み
 - ・他の自動車等の駐車を妨げる行為
 - ・飲食物その他物品を販売する行為
 - ・寄付、物品の配布、勧誘等の行為
 - ・規則で定められている時間（入庫後 7 日間）を超えて駐車する行為
 - ・スマートフォン、電子端末等を操作しながらのご利用
 - ・電子タバコを含む喫煙（箕面市立箕面船場駐車場は禁煙です）
 - ・その他条例、法律に反する行為
- ◆下記にご協力ください。
 - ・駐車場内ではエンジンをストップし、アイドリング停止にご協力下さい。
 - ・アンテナ・ドアミラーは折りたたんでください。
 - ・サイドブレーキを引き、ギアをパーキングに入れてください。
 - ・車内に貴重品を置いたままにしないでください。
 - ※ 当駐車場内での事故・盗難等につきましては一切責任を負いません。
 - ・お子様や犬猫などのペットを車内に置き去りにせず、常に安全に行動してください。
 - ・緊急時は係員の指示に従ってください。

お問い合わせ先

東京ビジネスサービス株式会社
複合公共施設地下 1 階 防災センター

- 【TEL】 072-726-6050
- 【E メール】 sembahiroba@ tbs-net.co.jp
- 【受付時間】 毎日 9：00～17：00
 - ※年末年始 12/29～1/3 はお休み。